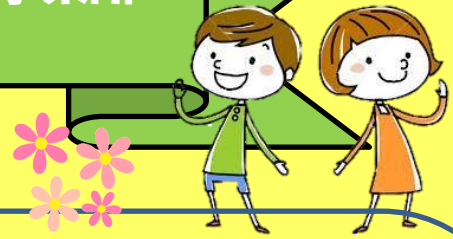


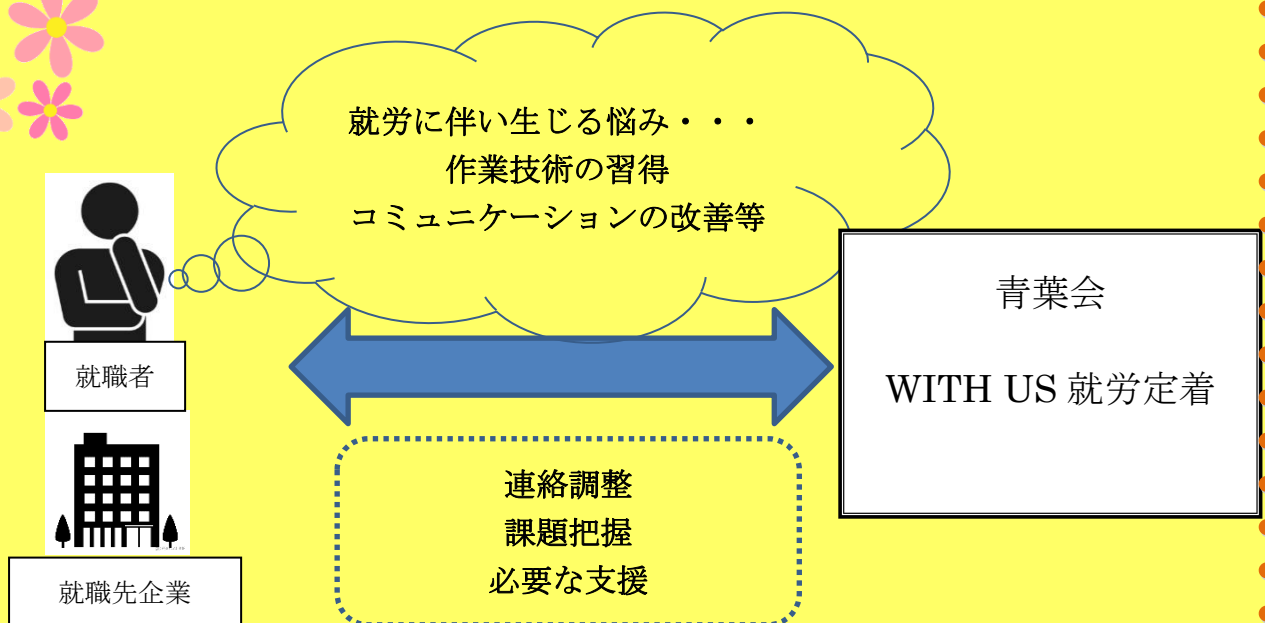
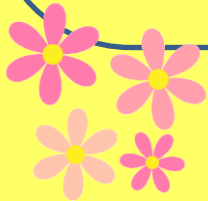
# 青葉会の就労定着支援事業所



就労定着支援とは、障害者総合支援法に定められた「障がい福祉サービス」のひとつです。

障がいのある方が就労先の労働環境や業務内容に順応し、長く働き続けられるように支援することが目的です。

具体的には、就職後に生じた課題（悩みやトラブル）に対して、就労定着支援員が障がい者ご本人と会社を仲立ちし、相談や助言など必要な支援をおこないます。



WITH US 多機能型事業所就労定着支援

〒277-0872 千葉県柏市十余二 175-66

<TEL>04-7197-4080 <FAX>04-7197-4007

<MAIL>wu.ikou@aobakai-js.or.jp

担当 山田