

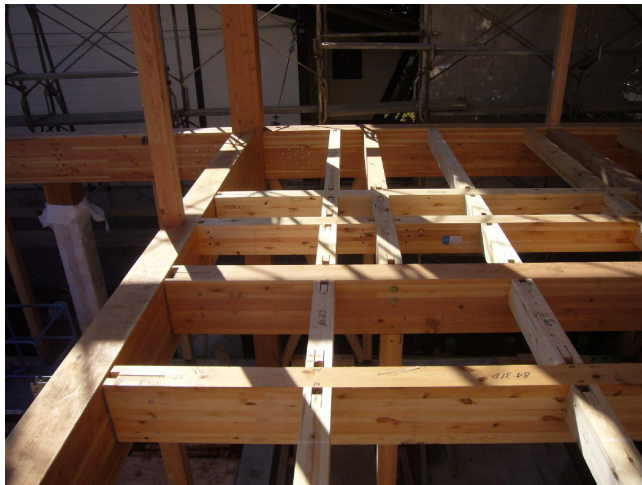
# WITH US 工事日誌

Vol. 35

佐野建築設計室

平成25年11月20日 作業所

たてかた  
建方が進んで小屋梁まで取り付けられました。  
2階のホールになるところです。  
ここもかなり広い空間ですね。



平成25年11月20日 作業所

作業所の2階の床を支える梁です。  
大きな梁で格子こうしを組んでいるので、  
安心感があります。

平成25年11月20日 ケアホーム5

外壁のサイディングが張り終わりました。  
落ち着いた雰囲気です。

